

国際規格「ISO9001」取得 / 「健康食品 GMP」認定工場
愛兔の健康を願う製品だからこそ、
製造過程にもこだわりを。

ウーリーでは高品質な製品をご提供するにあたって、ヒューマングレードの原材料を使用することはもちろん、製造過程にもこだわりを持っています。アクティブ.Eは、品質マネジメントの国際規格「ISO9001」を取得し、「健康食品 GMP」の認定を受けた日本国内工場で製造しています。

GMPの認定を受けるには厚生労働省が定めた医薬品と同等レベルの厳しい製造管理基準を満たす必要があるため、日本国内でもGMP認定工場によるサプリメントは限られています。



▼ 同工場では下記の製品も製造しています



愛されて20年以上、
毎日や換毛期の定番製品。

「アクティブ.E」
ご愛用者さまの声



うっ滞を繰り返していたうちの子が
うっ滞をしなくなりました。
2羽いて、2羽ともを使用しています。
嗜好性があり食いつきもバツグン！
これだけは機嫌が悪いときも食べに出
てきます (笑)

奈良県 Y.Nさん

胃腸の健康維持を実感！

生後6ヶ月の時に夏バテで食欲が落ちてしまい、専門店に勧められたのが「アクティブ.E」でした。与え始めたところ、真っ先にアクティブ.Eから食べ始めるほど大好きな味だったようで、もっと催促するほどでした。
その後すぐに食欲は戻り、すっかり元気になりました。
先日3歳の定期検診を受けましたが、100点満点の健康状態。
うさぎの飼育には欠かすことのできないサプリメントだと思います。

北海道 K.Tさん

4ヶ月を迎えたと同時に初めての換毛期がきたうさぎ。
糞が毛でつながっているものを見つけたので、いつもお世話になっている専門店でうさぎの健康対策になにかできることはないかと相談した所こちらを勧められ、購入しました。
食べさせた翌日から糞の調子がよくなり、食欲も増進しました！
換毛が終わった今は毛並みも以前よりツヤツヤしています。

千葉県 A.Iさん

WOOLY ACTIVE.E

アクティブ.E

毎日の健康維持に

⊕ 換毛期に ⊕ 食欲低下時に



WOOLY 有限会社ウーリー <https://wooly.co.jp>

《本製品はサプリメントです。効果効能を保證するものではなく、使用感には個体差があります》



パインナップル抽出物 & 国産りんご食物繊維配合
胃腸の健康を美味しくサポート

繊維質の多い食事と 毎日の「アクティブ.E」で、 胃腸のはたらきを意識した生活へ。

草食動物であるうさぎにとって、健やかな胃腸の活動を支えるためにまず大切なのは、普段から食物繊維をたっぷり摂ることです。その上で、摂取しにくい健康成分の補給に、ぜひ補助食品(サプリメント)をご活用ください。本品「アクティブ.E」は、パイナップルとりんご由来の成分を配合した、胃腸の健康維持に役立つ自然派補助食品です。



✓ 毎日の健康維持に



✓ 換毛期に



✓ 長毛種のうさぎに



✓ 食欲低下時に



✓ 高齢のうさぎに



生後4ヶ月以上のうさぎから、高齢のうさぎまでお使いいただけます。

健康を維持することで、加齢によって衰えがちな消化機能を守ります。



アクティブ.Eの主成分

パイナップル抽出物

パイナップルに含まれる成分には、消化機能の健康をサポートする嬉しいはたらきがあります。しかし、生のパイナップルやドライフルーツでそうした成分を十分に摂取しようとする、同時に大量の糖分も取り込んでしまうことに。加工方法によっては、そもそも成分の活性が失われていることさえあります。

そこで「アクティブ.E」では、パイナップルから抽出した成分を、活性が失われにくい製法で一錠に凝縮しました。サプリメントだからこそ、安定した量を効率的かつ手軽に補給していただくことができます。

ぎゅっ!



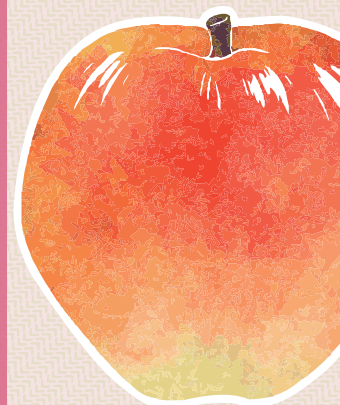
胃腸の健康を、さらにアシスト!



国産アップルファイバー

「アクティブ.E」には、国産りんごから精製した食物繊維を配合しています。りんごに含まれるペクチン(食物繊維の一種)は「アップルペクチン」と呼ばれ、腸内の善玉菌のエサとなって腸の健康維持に貢献します。食物繊維には毛球の形成を抑えるはたらきも期待できるので、毛を飲み込みやすい長毛種や換毛期には一層適しています。

また、多くのうさぎにとってりんごは大好物の果物。国産りんごの自然な香りが嗜好性を高め、食欲が落ちた時にも食べやすい風味となっています。



ACTIVE.E



18g(約60粒) 120g(約400粒) 300g(約1,000粒)

【原材料】

パイナップル抽出物、アップルファイバー(国産)、セルロース、乳糖

【成分】

粗たんぱく質 0.5%以上 粗脂肪 1.5%以上
粗繊維 10.0%以下 粗灰分 3.5%以下
カルシウム 0.09%以下 リン 0.05%以下
水分 10.0%以下

与え方の目安

- * 換毛期/食欲低下時は右記より1粒多くするなど、状況に応じて調整ください。
- * 生後4ヶ月以上から与えてください。
- * 「うさぎのチカラ」や「チカラのちから」、「うさぎの乳酸菌」、「うさぎのやわらか乳酸菌」と併用する場合は、2時間以上の間隔をあけていただくことを推奨しています。

うさぎの体重	短毛種	長毛種/ 高齢のうさぎ
1kg以下	1粒/日	2粒/日
2kg以下	2粒/日	3粒/日
3kg以下	3粒/日	4粒/日
4kg以下	4粒/日	5粒/日