

腸内環境の強い味方「乳酸菌」

腸の役割は食べ物を消化するだけでなく、免疫細胞が集まる器官であり、身体全体の健康と深く関わっているとされています。

元気な毎日のためには、腸内を『善玉菌』優位な状態に保ちたいもの。

しかしながら、腸内細菌のバランスは食事や排泄のほか、加齢等の負荷によっても日々変動しています。

そこで登場するのが**乳酸菌**です。
乳酸菌は『善玉菌』の代表格でもあり、腸内の『善玉菌』のはたらきを助けてくれる心強い味方です。



毎日の『善玉菌』の応援に、ぜひ継続しての補給をおすすめします！

私たちの取り組み
WOOLLY

うさぎにとってより良い食事を広めるために

わたしたちウーリーは、うさぎにとってより良い食事を広めるために、日々研究をしています。

今では当たり前の『牧草食』も、設立当時は国内でほとんど浸透しておらず、少数のうさぎの専門店さまと協力しながら『常識』へと変えてきました。

しかし、今の常識が二十年先も常識であるとは限りません。

今後も、うさぎの身体の仕組みを追求し続け、製品開発につなげていきます。

1日でも長く、健康的で愛らしいうさぎたちと共に過ごせますように。



うさぎの乳酸菌 LAB[®]-ラボ-

日本獣医生命科学大学との共同研究

健康な免疫力の維持に！うさぎ由来の乳酸菌 配合！

うさぎの体内に生息する「うさぎ由来の乳酸菌」を発見！これを培養し不活性化させて、うさぎの免疫系にどのように作用しているのかを培養試験で確認しています。健康な免疫力を維持するために、その試験データを元に配合量を決めています。

与え方の目安：体重1kgにつき2g / 1日

※付属スプーンのすりきり 1杯は約2.5gです。



【原材料】	でん粉 / うさぎ由来乳酸菌粉末 / 粉糖 / 脱脂粉乳 / アップルファイバー / オリゴ糖 / 乾燥生菌粉末 / 有孢子性乳酸菌粉末 / 乳酸菌	粗たんばく 4.0%以上	水 分 10.0%以下
		粗脂肪 0.2%以上	カルシウム 0.05%以上
		粗繊維 5.0%以下	リン 0.4%以上
		粗灰分 5.5%以下	

うさぎの乳酸菌



NET150g / 450g

食べやすくほのかに香りつけた
スウィートフレーバータイプもおすすめ!

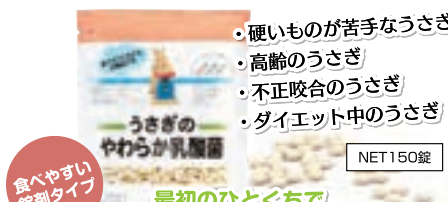
与え方の目安：体重1kgにつき1~2g / 1日

【原材料】小麦粉 / 脱脂米糠 / 脱脂粉乳 / 粉糖 / フドウ糖 / コーンスターチ / オリゴ糖 / 食物繊維 / ユッカエキス / 乳酸菌

粗たんばく	11.0%以上	水 分	10.0%以下
粗脂肪	0.1%以上	カルシウム	0.35%以下
粗繊維	3.6%以下	リン	1.2%以下
粗灰分	5.6%以下		

※スウィートフレーバータイプには、上記原材料に加え、ヨーグルトフレーバーを配合しています。

うさぎのやわらか乳酸菌



NET150錠

最初のひとくちで
柔らかく崩れるから食べやすい!

乳酸菌を高濃度で配合しているため、カリカリのノーマルタイプに比べ、与える量を10分の1に控えられます(1錠あたり約0.2g)。ダイエット中のうさぎにもおすすめ!

与え方の目安：体重1kgにつき1錠 / 1日

【原材料】 乳酸菌 / アップルファイバー / 乳糖 / 食物繊維(セルロース)

粗たんばく	0.9% ± 0.5%	水 分	3.4% ± 0.3%
粗脂肪	5.2% ± 0.2%	カルシウム	0.018% ± 0.002%
粗繊維	6.3% ± 0.5%	リン	0.025% ± 0.002%
粗灰分	0.4% ± 0.2%		



少しでも長く、
元気でいて。



『健康な免疫力の維持に。』

『腸の健康維持に。』

うさぎの乳酸菌 LAB[®]-ラボ-

日本獣医生命科学大学との共同研究

三種類の乳酸菌 + うさぎ由来の乳酸菌[®] LM-WOOLLY株



有限会社ウーリー
〒192-0153
東京都八王子市西寺方町1195-1
https://wooly.co.jp



弊社製品「アクティブ.E」との併用時の注意

製品の特性上、ご併用いただく際は、「2時間以上間隔をあける」ことをお勧めします。より良い消化効率を鑑みたものですので、間隔をあけることが難しい場合は同時併用していただいても差し支えありません。

愛らいうさぎたちの健康維持に。

3種類の乳酸菌+うさぎ由来の乳酸菌の働きで、
健康な免疫力の維持が期待できます。

うさぎにとって、毎日の健康を持続するためには、免疫力が大切です。
『うさぎ由来の乳酸菌』は、健康的で強靱なうさぎが持っている乳酸菌を抽出・
培養・配合し、健康な免疫力の維持を目的とした補助食品です。

ぜひ、身体の弱い子も、健康な子にもおすすめしたい製品です。
どうか元気いっぱいうさぎに、よりたくさんの愛情を注いでください。

ココが違う！



進化した「うさぎの乳酸菌LAB[®]」

- ☑ うさぎ由来の乳酸菌を配合
- ☑ 健康な免疫力の維持
- ☑ 小麦粉不使用(グルテンフリー)

従来品に比べ多少の風味の違いがありますので、
気になる方は一度『お試し品』にてご確認ください。



4年の研究を経て製品化へ 日本獣医生命科学大学との共同研究 うさぎ由来の乳酸菌

『うさぎ由来の乳酸菌』サプリメント誕生

有限会社ウーリーでは、『うさぎ由来の乳酸菌』に
着目し、日本獣医生命科学大学との共同研究を重
ね、新製品を開発しました。
うさぎ用サプリメントとしては、すでに国内外か
ら高い評価を得ている「チカラのちから」以来の新
製品となる『うさぎの乳酸菌 LAB (ラボ)』をリ
リースしました。

初代うさぎの乳酸菌



ピフィス菌
フェカリス菌
有孢子性乳酸菌

新たに
配合



うさぎ由来の乳酸菌
LM-WOOLY株
(イメージ)

世界初!!



日本獣医生命科学大学との
4年間にもおよぶ共同研究で
見てきた「うさぎのこと」

まだまだうさぎの腸内には謎が多く、当初目標としていた乳酸菌についても
《うさぎの腸内に乳酸菌はいない》といわれることもありました。
ただ、一口に『腸』と言ってもうさぎの腸は非常に長い。
大学の先生と話し合いを重ねながら、
じっくり調査範囲を広げていき、
遂に発見に至りました。



終わらないうさぎのからだの秘密

分離したうさぎ由来の乳酸菌を培養し不活性化させたものが、「うさぎの免疫系にど
のような菌数なら、どのように作用するか」を培養試験を通して確認しました。
これらの試験で得られたデータをもとに、一日あたりの摂取量を決め、それに応じた
菌数を新製品に配合し、製品化しています。

まだうさぎのからだにはたくさんの秘密が残されています。
わたしたちウーリーは、今後もより多くのうさぎを愛する方、そしてより多くの愛す
べきうさぎのために、よりよい製品を提供できるよう終わりのない探究を続けます。